

Livret d'accompagnement



Jeu coopératif



MINISTÈRE
DE L'AGRICULTURE
ET DE
L'ALIMENTATION



Anis étoilé
Agriculture - Nutrition - Interculturel - Solidarité

Démarche de création du jeu Cagette & fourchette

L'Institut médico-éducatif Édouard-Seguin, géré par l'association ARERAM (www.areram-asso.fr), basé à Pompignat sur la commune de Châteaugay dans le Puy-de-Dôme, a sollicité l'association ANIS Étoilé pour être accompagné pendant l'année scolaire 2017-2018 au niveau pédagogique sur son projet de création de jardin pédagogique au naturel et pour la mise en place d'animations éducatives "alimentation saine et durable".



Grâce au financement de la Direction régionale de l'Alimentation, de l'Agriculture et de la Forêt Auvergne-Rhône-Alpes, ANIS Étoilé a pu accompagner l'établissement sur une douzaine d'animations pédagogiques auprès d'une vingtaine de jeunes (12-20 ans) en lien avec l'équipe d'enseignants et d'éducateurs de l'IME.



À la suite de ce parcours pédagogique, l'équipe éducative et les pédagogues d'ANIS Étoilé ont fait le choix de créer un **jeu coopératif basé sur une approche ludique et une communication visuelle adaptée**. Dans une démarche participative, **les jeunes de l'IME ont réalisé tous les dessins du jeu (cartes au dos beige) qui ont servi de base à notre dessinatrice pour créer le plateau du jeu**.



Trois prototypes de jeu ont été testés à l'IME de Theix à Saint-Genès-Champanelle avant d'être finalisés et diffusés librement par voie électronique auprès de l'ensemble des IME de la Région Auvergne-Rhône-Alpes.





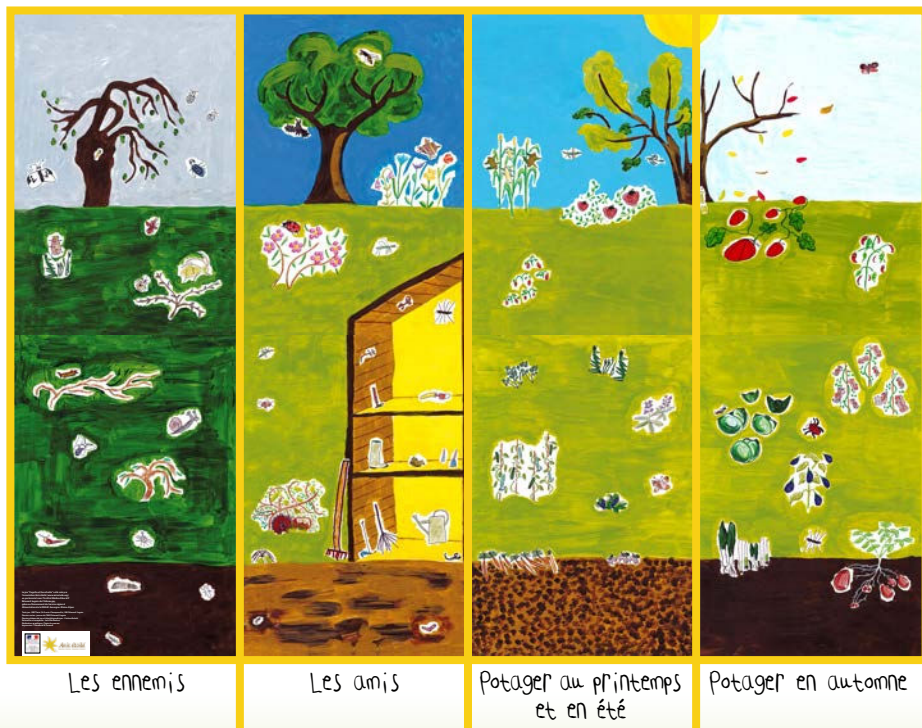
Règle du jeu coopératif Cagette & fourchette

Objectif du jeu

Positionnez toutes les cartes au bon endroit avant que les ennemis n'aient envahi votre jardin potager. Si 4 cartes ennemis demeurent, vous avez perdu la partie. Les joueurs gagnent ou perdent tous ensemble.

Constitution du plateau

Si vous imprimez vous-même le plateau de jeu, reconstituez-le avec ses différents secteurs en vous aidant des repères de couleur.



Liste matériel



- Un plateau de jeu
- 134 cartes :
 - 31 cartes à partir des dessins des enfants de l'IME de Pompignat (dos beige)
 - 31 cartes photos réelles identiques aux dessins (dos vert)
 - 36 cartes Défis rouges (dos rouge)
 - 18 cartes Défis bleus (dos bleu)
 - 18 cartes Défis jaunes (dos jaune)
- Un dé de 3 couleurs
- Un livret d'accompagnement

Nombre de joueurs

De 2 à 14 joueurs.

Les élèves peuvent jouer en autonomie ou être accompagnés par un adulte. Il est préférable de jouer les premières parties avec un adulte (enseignants ou éducateurs).



Déroulement de la partie

Mettez toutes les cartes dessins (dos beige) à l'envers dans une pioche, le plus jeune joueur commence en piochant une carte, il la montre à ses camarades et leur demande où il doit la déposer dans le potager ?

- Si c'est une carte "amis" ou "alliés" (fond vert ou bleu), alors les joueurs vont collectivement choisir ou la mettre sur le plateau. S'ils se trompent, ils perdent la carte. Elle est retirée du jeu.
- Si c'est une carte "ennemis" (fond rouge), alors les joueurs vont collectivement décider quoi en faire. Ils peuvent soit la poser sur le plateau, soit essayer de l'éliminer en lançant le dé de couleurs. En fonction de la couleur, ils devront réaliser différents défis.



- **La face du dé est rouge** : piochez dans les cartes "Défis connaissances en cuisine ou jardin potager" (dos rouge). Les questions ont été élaborées pour stimuler la curiosité et inciter les élèves à en apprendre davantage sur le monde réel qui les entoure.
- **La face du dé est bleue** : piochez dans les cartes "Mimes de la terre à l'assiette" (dos bleu). Ces défis permettent aux élèves de bouger et de se placer dans une dynamique de valorisation générale de leurs capacités et d'eux-mêmes.
- **La face du dé est jaune** : piochez dans les cartes "Dessins de la terre à l'assiette" (dos jaune). Ces défis ont été conçus pour inviter les élèves à la créativité.

Si le groupe réussit le défi, la carte "ennemis" retourne dans la pioche que l'on remélange. Si le groupe échoue, la carte "ennemis" demeure sur le plateau.

Fin du jeu

Le jeu peut finir de deux manières différentes :

- Les joueurs gagnent quand toutes les cartes "alliés" et "amis" sont placées sur le plateau ou défaussées.
- Les joueurs perdent quand au moins 4 cartes "ennemis" se trouvent en même temps sur le plateau.



Associations des cultures

😊 = L'association des cultures entre ces deux végétaux est favorable

☹️ = L'association des cultures entre ces deux végétaux est à éviter

	ail	artichaut	aubergine	betterave	blette	carotte	céleri	chou	concombre
ail								☹️	
artichaut								😊	
aubergine									
betterave						☹️	😊	😊	
blette									
carottes				☹️					
céleri				😊				😊	😊
chou	☹️	😊		😊			😊		😊
concombre							😊	😊	
courgette									
épinard				☹️				😊	
fenouil									
fève									
fraise	😊							☹️	
haricot	☹️		😊	☹️		😊	😊	😊	😊
laitue		😊		😊		😊	☹️	😊	😊
mâche									
melon									
navet									
oignon				😊		😊		☹️	😊
pomme de terre			☹️				😊	😊	☹️
panais									
poireau		😊		☹️		😊	😊	☹️	
pois	☹️					😊	😊	😊	😊
poivron									
potiron									
radis						😊	☹️	☹️	😊
tomate					☹️	😊	😊	😊	☹️

Calendrier des fruits et légumes de saison locaux (en région Auvergne-Rhône-Alpes)

Janvier - février

Fruits	légumes
Kiwi	Ail
Pomme	Betterave
Poire	Carotte
	Céleri
	Chou de
Bruxelles	
	Courge
	Endive
	Epinard
	Mâche
	Navet
	Oignon
	Poireau
	Pomme de terre

Mars - Avril

Fruits	légumes
Kiwi	Ail
Pomme	Asperge
	Betterave
	Blette
	Carotte
	Céleri
	Chou de Brux ^{elles}
	Endive
	Epinard
	Navet
	Oseille
	Oignon blanc
	Poireau
	Persil
	Pomme de terre
	Radis
	Salade

Mai - Juin

Fruits	légumes
Abricot	Ail
Cassis	Artichaut
Cerise	Betterave
Framboise	Blette
Fraise	Carotte
Groseille	Céleri
Rhubarbe	Ciboulette
	Choux
	Concombre
	Courgette
	Epinard
	Fenouil
	Navet
	Menthe
	Oignon
	Petit pois
	Poireau
	Persil
	Pomme de terre
	Radis
	Salade
	Sauge
	Thym
	Romarin

Juillet - Août

Fruits	légumes
Abricot	Ail
Cassis	Aubergine
Framboise	Basilic
Fraise	Betterave
Figue	Blette
Groseille	Carotte
Melon	Chou fleur
Myrtille	chou blanc
Pêche	Concombre
Prune	Courgette
Sureau	Epinard
	Fenouil
	Céleri
	Fève
	Haricot
	Navet
	Menthe
	Oignon
	Petit pois
	Poireau
	Pomme de terre
	Poivron
	Radis
	Salade
	Sauge
	Tomate
	Thym
	Romarin
	Origan



Septembre - Octobre

Fruits

Coing
Châtaigne
Framboise
Fraise
Figue
Melon
Mûre
Noix
Noisette
Pomme
Poire
Raisin

légumes

Ail
Aubergine
Betterave
Blette
Carotte
Céleri
Chou
Concombre
Courgette
Courge
Epinard
Fenouil
Fève
Haricot
Navet
Oignon
Petit pois
Poireau
Pomme de terre
Poivrons
Radis
Salade
Salsifi
Tomate
Topinambour
Thym
Romarin
Origan

Novembre - Décembre

Fruits

Kaki
Kiwi
Pomme
Poire

légumes

Ail
Betterave
Blette
Brocolis
Carotte
Céleri
Chou de Brux^{elles}
Courge

Epinard
Laurier sauce
Mâche
Navet
Oignon
Panais
Poireau
Pomme de terre
Topinambour

Pourquoi manger de saison et local ?

- **Plus de plaisirs et de goût** : les légumes et fruits de saison sont ramassés à maturité et sont donc plus goûteux
- **Moins chers** : l'abondance de fruits de saison fait baisser leur cours.
- Les variétés traditionnelles, non sélectionnées pour tenir au transport sur de longue distance, et cultivées localement, **favorisent la conservation de la biodiversité**
- **Plus digeste**, notre système digestif fonctionne mieux en lien avec les saisons.

• Moins d'énergie gaspillée par rapport...

- aux serres chauffées pour faire pousser des fraises ou tomates en hiver par exemple.
- aux transports : lorsque l'on importe un aliment de contre saison et qu'il est fragile, les fruits par exemple voyagent en avion pour qu'ils n'aient pas le temps de s'abîmer.
- aux traitements chimiques de synthèse permettant de les conserver.



POUR ALLER PLUS LOIN

Activités pédagogiques en téléchargement libre

Sur le potager

www.larueasbl.be/wp-content/uploads/2014/06/Potager_WEB_Compressed.pdf
<http://mesdechets.passerelles.info/ecole/le-guide-de-lenseignant/module-dactivites/sequence-1>
<http://ecolothèque.montpellier3m.fr/pedagotheque/de-la-fleur-au-fruit>
www.fondation-lamap.org/fr

Les Jardimagiers

www.jardinsons-alecole.org/poster-jardimagier-jardinage-fruit-fleur-legume-outil-animaux.html#687

Loto memory fruits et légumes : <http://jardindalyse.com/loto-memory-fruits-legumes/>

Guide pratique compostage et paillage Jardiner au naturel

www.ademe.fr/sites/default/files/assets/documents/guide-pratique-compostage-et-paillage.pdf

Deux séquences pédagogiques complètes sur les vers / lombricomposteur et l'alimentation

<http://mesdechets.passerelles.info>

Pour approfondir les solutions jardinage au naturel

www.fredonca.com/animation-sensibilisation-evenements/plaquettes-livrets-jardinage

Outils à l'achat

Mon petit legumady

www.lesfruitsetlegumesfrais.com/evenements/l-action/autres/9-juin-2016-mon-petit-legumady

"Jardiner au naturel avec les enfants" - Manuel pédagogique

www.graine-idf.org/page/jardiner-au-naturel-avec-les-enfants

DVD trilogie jardin

<https://catalogue.salamandre.net/la-trilogie-jardins-3-dvd-1-livre.pdt-44>

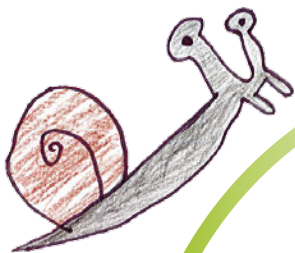
Jeu des 7 familles "Jardin naturel"

<https://protectiondesoiseaux.be/index.php/produit/jeux-des-sept-familles-jardin-naturel>

"Les petits dégoutants : le ver, la limace, l'araignée..." - Album - Elise Gravel - Édition Le Pommier

"Travailler en restauration collective" et "Ouvriers en espaces verts"

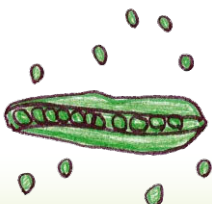
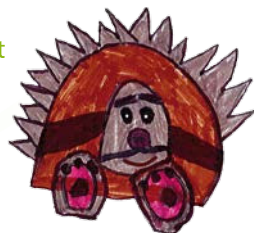
Manuels pédagogiques - outil d'accompagnement à l'autonomie - Édition remue meninges



Ce jeu est actuellement
soit en téléchargement libre
sur www.anisetoile.org,
soit en vente sur commande auprès
de l'association ANIS Étoilé, contact@anisetoile.org

Ce jeu a pour ambition de permettre aux enseignants
et éducateurs en IME de disposer d'une ressource
pédagogiques sur le thème de l'éducation à l'alimentation
de la terre à l'assiette avec un contenu accessible pour
des jeunes en situation de handicap, basé sur l'utilisation
de dessins, photos, pictogrammes et vocabulaires.

Ce jeu souhaite encourager les responsables
des établissements médico-sociaux à signer
la Charte Nationale pour une alimentation
responsable et durable. Il permet d'avoir
une cohérence éducative par rapport
à une démarche d'approvisionnement
en produits biologiques
et/ou locaux.





Anis étoilé

Agriculture · Nutrition · Interculturel · Solidarité

Approche globale de l'alimentation : Agriculture, Nutrition, Interculturel, Solidarité

L'association ANIS Étoilé est née en 2005 et rassemble aujourd'hui une pluralité d'acteurs autour d'un projet éducatif prenant en compte l'ensemble des composantes de l'alimentation dans une démarche de développement durable. Elle a pour finalité de permettre à toute personne de se questionner et de développer une compréhension globale des rapports entre l'alimentation et ses liens avec la santé, la culture, l'environnement, le fonctionnement économique et social de notre société.

Association agréée Jeunesse et Éducation Populaire, elle considère l'alimentation comme un moyen d'éducation aux choix et à la citoyenneté, comme une porte d'entrée pour observer, questionner le fonctionnement de notre société et pour rencontrer différentes cultures liées à des territoires et des Hommes.

Spécialiste en éducation à l'alimentation, Anis Étoilé informe, sensibilise et forme ses participants à travers différentes actions (création d'outils pédagogiques et mise en œuvre d'animations grand public, formation en éducation à l'alimentation à destination des professionnels, accompagnement des collectivités territoriales sur la mise en œuvre de projets alimentaires territoriaux et de diagnostic "réduction du gaspillage alimentaire", organisation et animation d'événements culturels)

Association ANIS Étoilé
Éducation à l'alimentation « Je mange donc je pense et agis »
www.anisetoile.org

Maison des Paysans - Marmilhat - 63370 Lempdes
04 73 14 14 13 - contact@anisetoile.org

Coordination création du jeu : **Nathalie Grégoris**, ANIS Étoilé - Test et relecture du jeu : **Stéphanie Chanier**, enseignante, IME Édouard-Seguin, Châteaugay (63) ; **Dorine Thévenin**, enseignante, IME Theix, St-Genès-Champanelle (63)
Conception graphique cartes et plateau : **Jack Blackmoon**, **Cristina Belotti** - Photos : ANIS Étoilé, Pixabay
Réalisation : **Pépin de pomme**, 04 73 69 00 14 - Impression : **Chambrial-Cavanat**, Billom. Ce livret et jeu ont été réalisés avec la participation financière de la Direction régionale de l'Alimentation, de l'Agriculture et de la Forêt de la Région Auvergne-Rhône-Alpes et l'association ANIS Étoilé - Décembre 2018